

Akce

DOMOV PRO SENIORY ČESKÁ TŘEBOVÁ – BUDOVA C

Investor

Město Česká Třebová
Staré náměstí 78, 560 02 Česká Třebová 2

Projektant

B K N, spol. s r. o., Vladislavova 29/I, 566 01 Vysoké Mýto, www.bkn.cz

Vypracoval

Zodpovědný projektant

Hlavní projektant

Ing. Vlastimil Šafář

Ing. Vlastimil Šafář

Ing. Vladimír Teplý



razítko

pare č.

Stupeň

DOKUMENTACE PRO PROVEDENÍ STAVBY

DPS

Objekt

SO 01 BUDOVA C

Obsah

D.1.1.4.4. SILNOPROUDÉ ROZVODY
ROZVADĚČ RS3.3

Měřítko

Datum

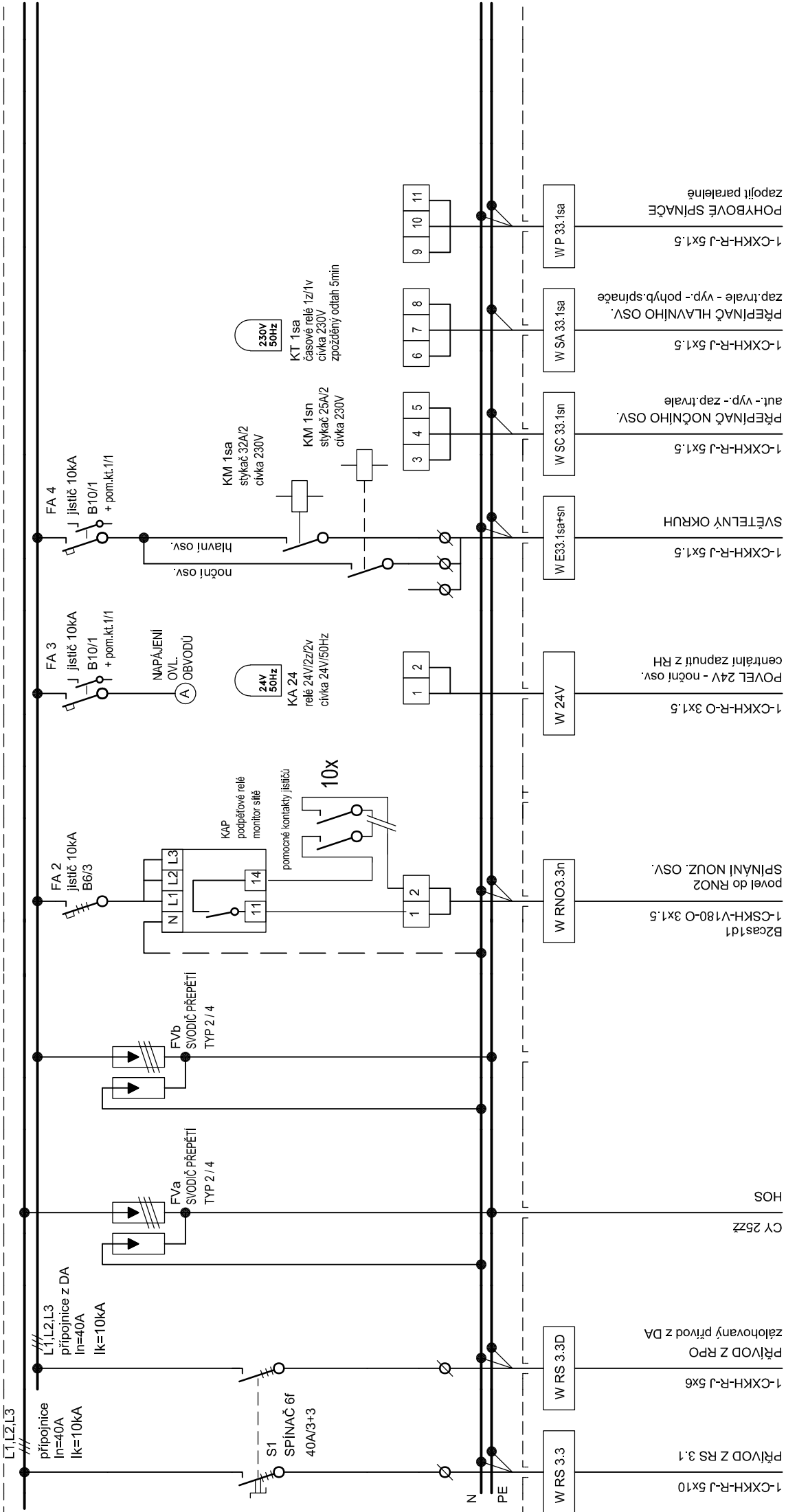
Zak. číslo

Č. výkresu

05/2024

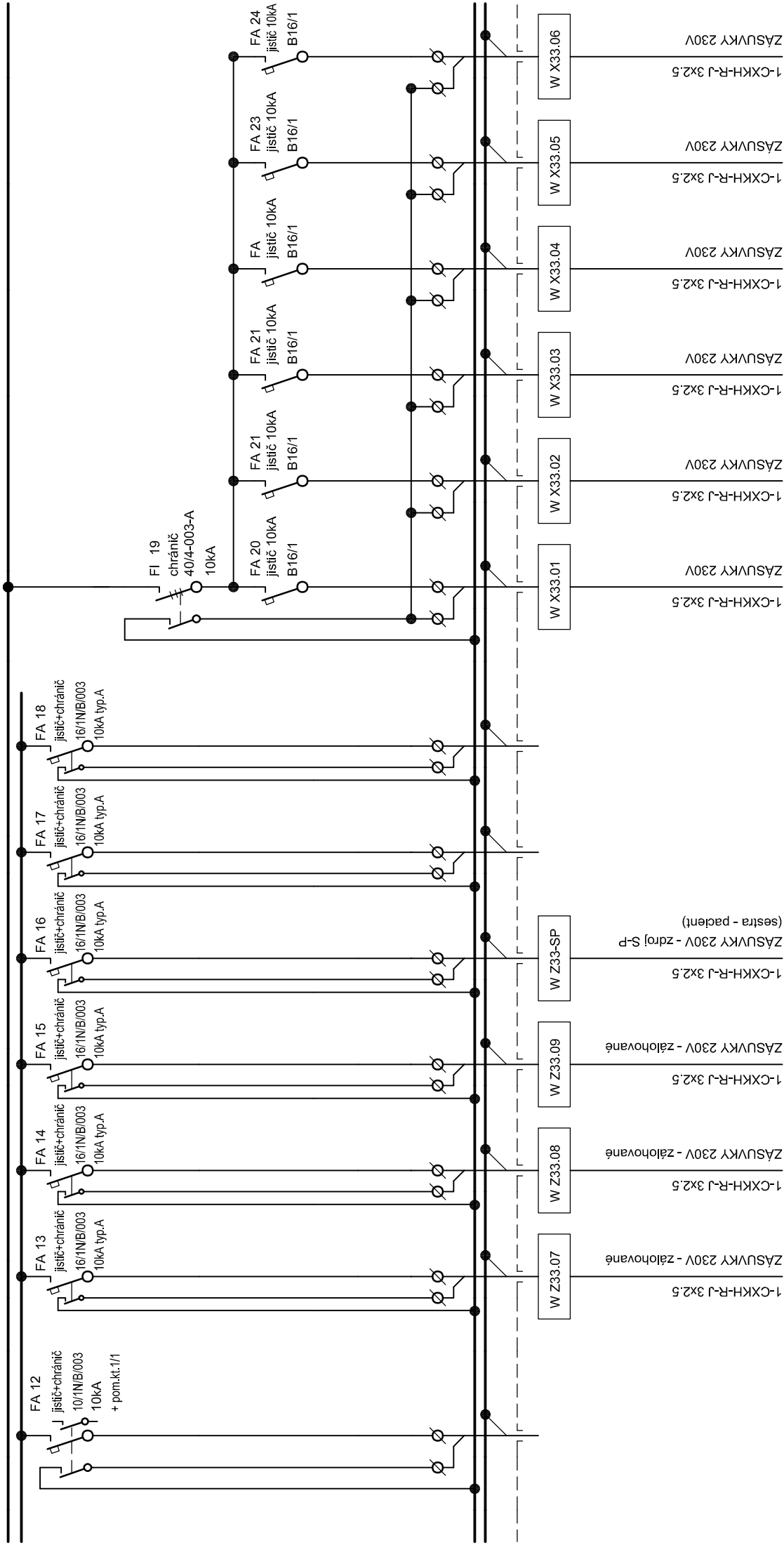
6731/24

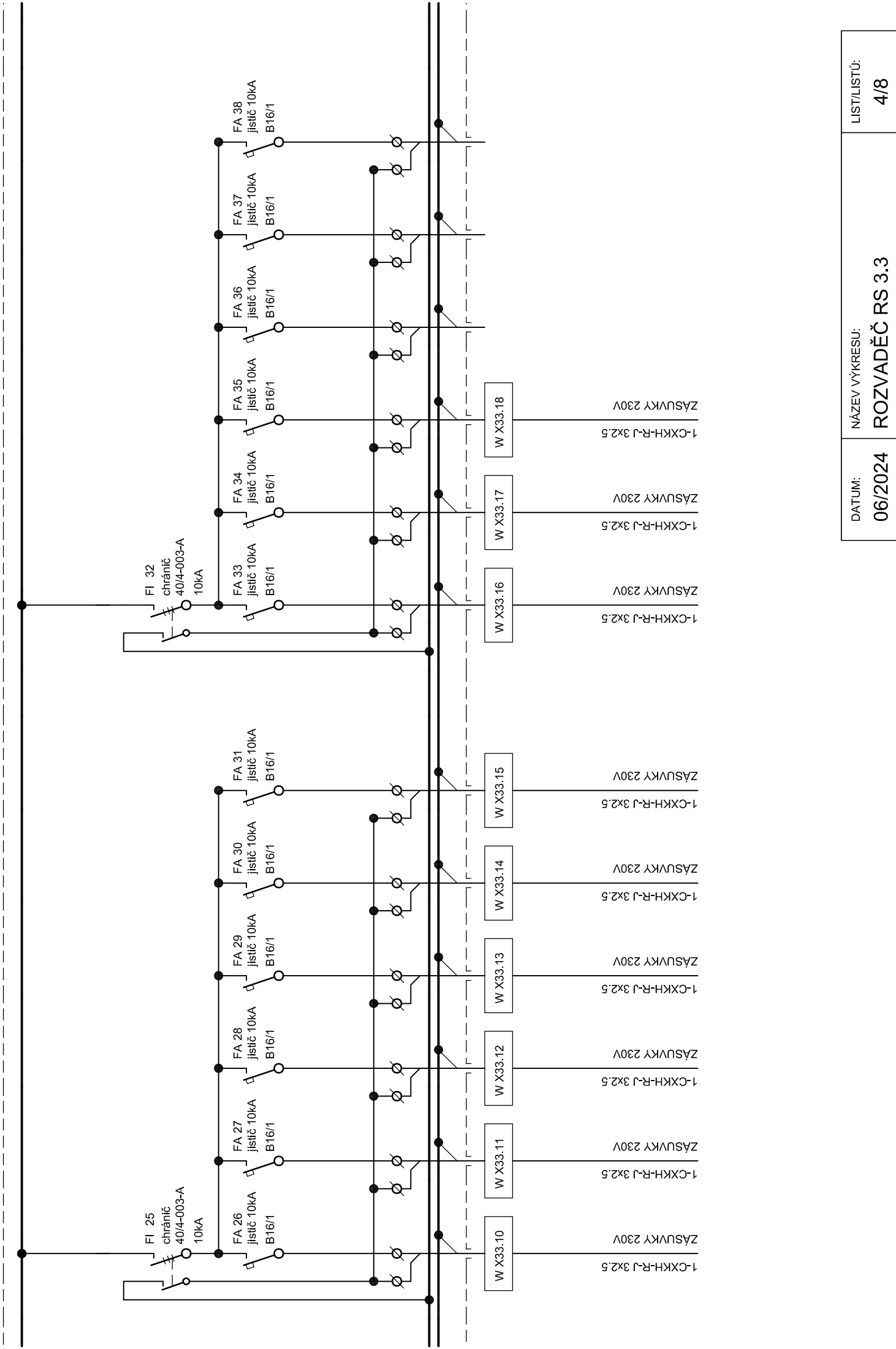
D.1.1.4.4.23

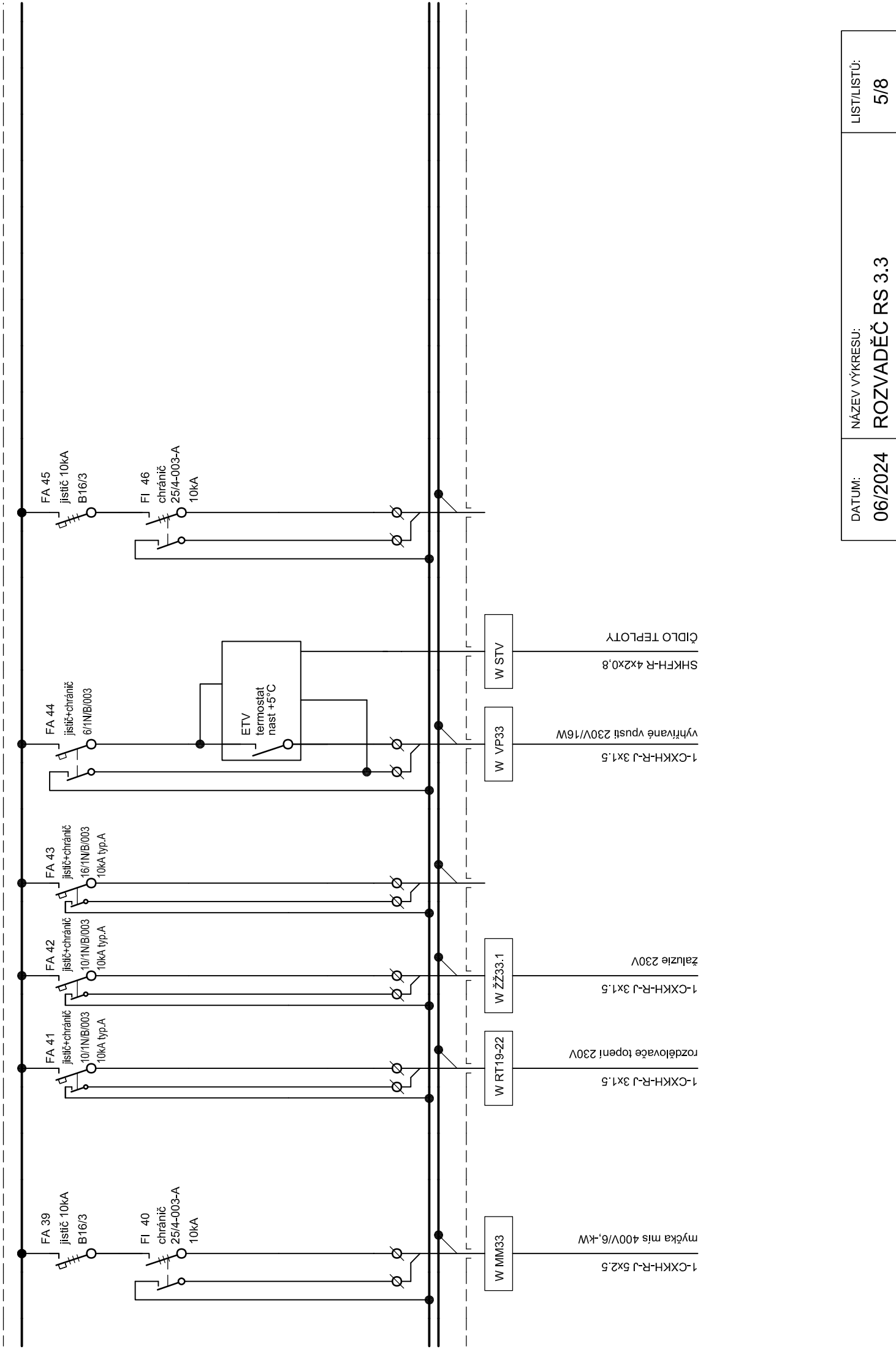


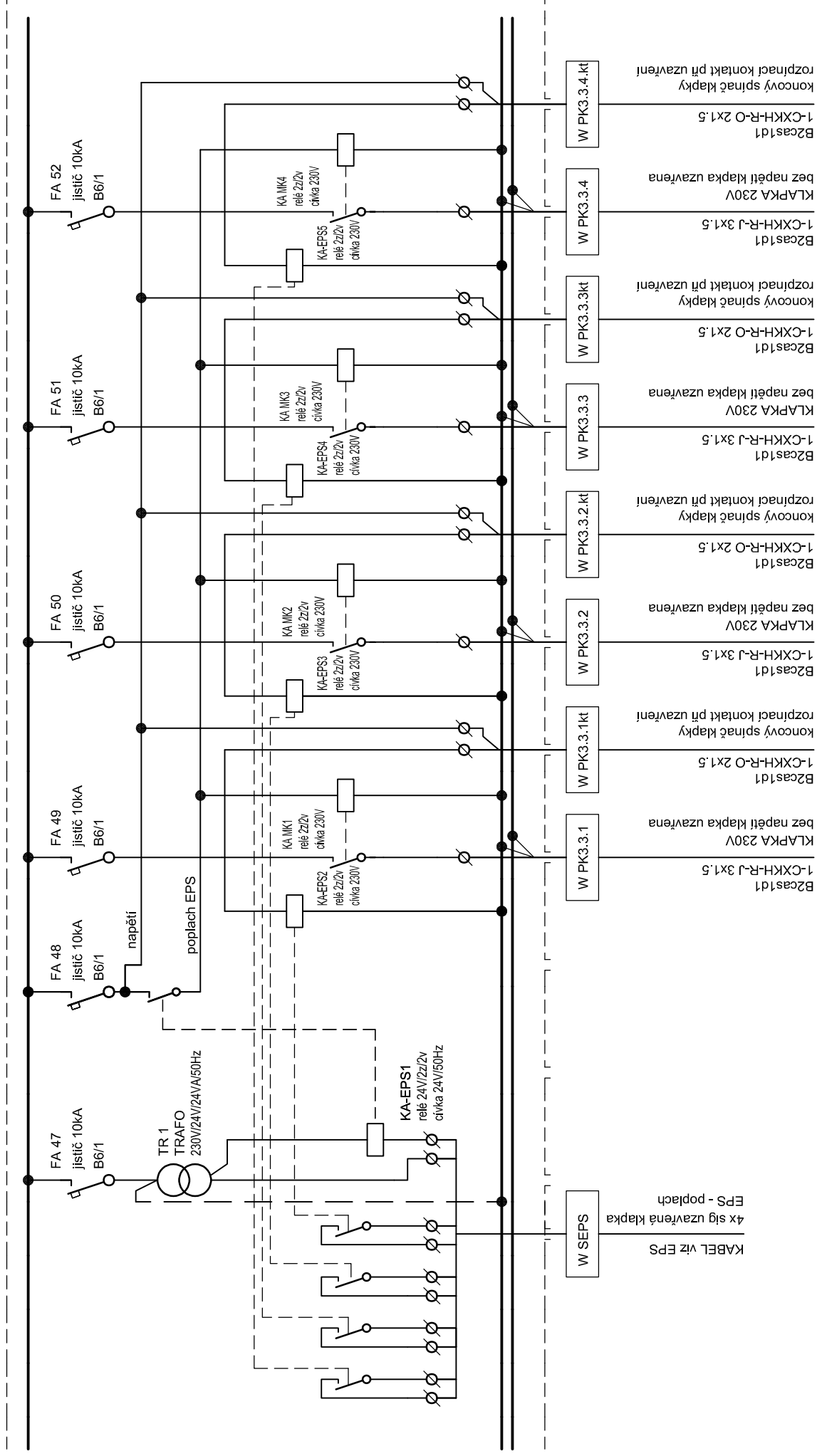
In=25A/3

In=40A/3

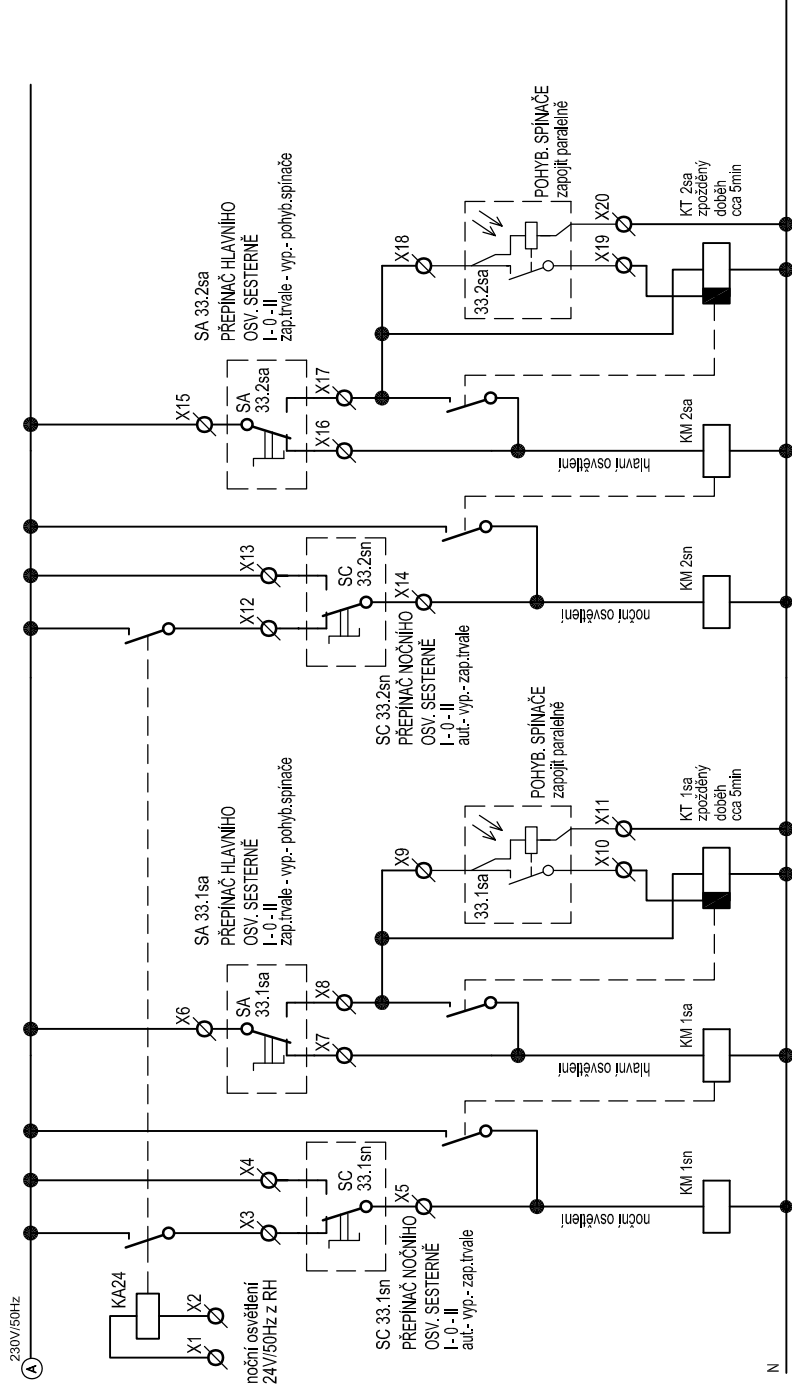








LINIOVÉ ZAPOJENÍ



DATUM:

NÁZEV VÝKRESU:

ROZVADĚČ RS 3.3

LIST/LISTŮ:

8/1

ROZVADĚČ SE ZVÝŠENOU POŽÁRNÍ ODOLNOSTÍ
V PROVEDENÍ EI 30 DP1-S200

OCELOPLECHOVÁ ROZVODNICE ZAPUŠTĚNÁ
TYP: 216 MODULŮ
ROZMĚRY: 626x1554x195mm výklenek 610x1560x184mm
KRYTÍ: IP 40 / IP 20
PŘIPOJENÍ: PŘÍVOD A VÝVODY VRCHEM
PŘÍKON SOUDOBY: Ps = 12,- kW

Napěťová soustava : 3 PEN stř. 50 Hz 230/400 V/TN-C-S
Ochrana před úrazem elektrickým proudem je provedena
ochrannými opatřeními (prostředky základní ochrany a prostředky pro ochranu při
poruše) dle požadavku ČSN 33 2000-4-41 ed.3 a ČSN EN 61140 ed.3.

DATUM:	NÁZEV VÝKRESU:	LIST/LISTŮ:
06/2024	ROZVADĚČ RS 3.3	8/8